

Paged Trans

(sklejka liściasta oklejana filmem fenolowym z odciskiem)



Znak odpowiedzialnej gospodarki leśnej

Najbardziej wytrzymała, odporna na ścieranie sklejka antypoślizgowa, wykonana na bazie sklejki liściastej, wodoodpornej, o budowie krzyżowej. Warstwy wewnętrzne mogą być z fornirów z drewna liściastego (jednorodna) lub drewna liściastego i iglastego (combi). Sklejka Paged Trans pokryta została filmem fenolowym o najwyższej odporności na ścieranie (rolling test: 10,000 cykli). Dzięki zastosowaniu odpowiednio grubego filmu sklejka Paged Trans charakteryzuje się największą odpornością na ścieranie zapewniającą bardzo długie użytkowanie oraz najwyższym współczynnikiem antypoślizgowości R11 lub R13, w zależności od wybranej modyfikacji zabezpieczenia powierzchni. Ponadto produkt ten charakteryzuje się podwyższoną odpornością na działanie środków chemicznych np. rozpuszczalników, zasad i kwasów.

ZASTOSOWANIA I KORZYŚCI

- Główne obszary zastosowań obejmują m.in. intensywnie użytkowane podłogi i elementy komunikacyjne pojazdów ciężarowych i dostawczych; sceny teatralne i targowe o wysokim stopniu użytkowania; podłogi namiotów użyteczności publicznej; kontenery; podłogi przemysłowe lub magazynowe o dużych obciążeniach użytkowych
- Wytrzymałość na lata
- Najwyższy współczynnik antypoślizgowości R11 lub R13
- Podwyższona odporność na środki chemiczne
- Produkt polski

FORMATY 1250x2500/3000
STANDARDOWE [mm] 1500x2500/3000

*Rozmiary niestandardowe, a także powiększone złączeniem dostępne na zamówienie

ODCHYLEŃKI WYMIAROWE SKLEJKI ZGODNIE Z NORMAMI EN 315 I EN 324

Długość / szerokość	Wartość odchylenia
< 1000 mm	± 1 mm
1000 – 2000 mm	± 2 mm
> 2000 mm	± 3 mm

ODCHYLEŃKI PROSTOLINOWOŚCI KRAWĘDZI I PROSTOKĄTNOŚCI ZGODNIE Z NORMAMI EN 315 I EN 324

	Wartość odchylenia
Prostoliniowość krawędzi	± 0,1% lub ± 1mm/m
Prostokątność	± 0,1% lub ± 1mm/m

POWŁOKA

Rodzaj filmu	Fenolowy
Gramatura filmu	460 g/m ²
Kolor filmu	Czarny
Taber Abraser	5000 / 10000 (ilość cykli)
Rolling wear	10000 ± 35%
Wsp. antypoślizgowości	R11 / R13

GRUBOŚĆ, ILOŚĆ WARSTW, ODCHYLENIA STANDARDOWE, GĘSTOŚĆ ZGODNIE Z NORMAMI EN 315, EN 323, EN 324

Grubość nominalna (mm)*	Ilość warstw (szt)	Odchyłka od nominalnej grubości (mm)	Waga (kg/m ²)	Gęstość (kg/m ³)
12	9	-0,8	8,4	640-760**
15	11	-0,9	10,5	
18	13	-0,9	12,6	
21	15	-1,0	14,7	
24	17	-1,1	16,8	
27	19	-1,8	18,9	
30	21	-1,9	21	
35	25	-1,5	24,5	
40	27	-1,6	28	

*Inne grubości oraz budowa specjalna dostępne na zamówienie

**Gęstość przy wilgotności 8-12%

KLASA EMISJI (EN 717-1)

½ E1

KLASA SKLEJENIA (EN 314-2)

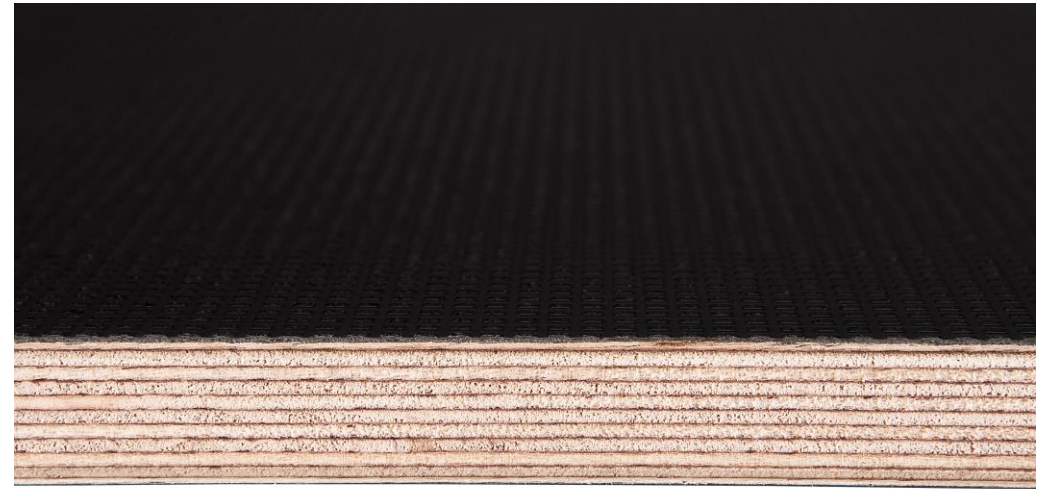
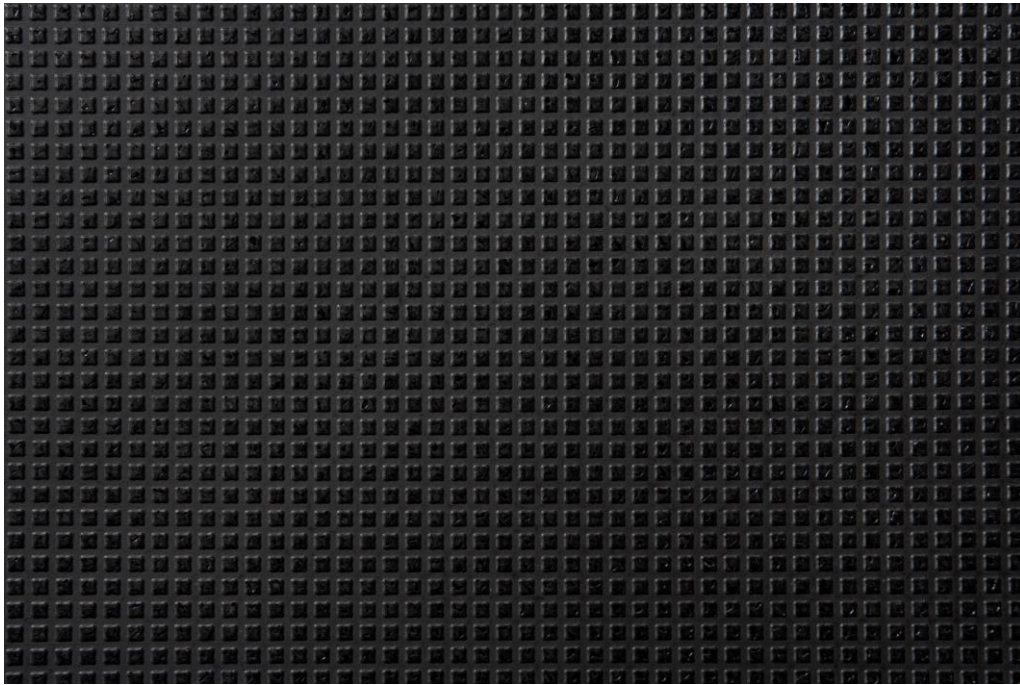
Klasa 3

USŁUGI DODATKOWE

Obróbka CNC zgodnie z zamówieniem klienta

INFORMACJE DODATKOWE

1. Ogólne warunki sprzedaży.
2. Deklaracja właściwości użytkowych.
3. Katalog klas jakości powierzchni sklejek filmowanych zgodnie z Zakładowymi Warunkami Technicznymi.
4. Odmiany powierzchni: T/F, T/M.



Nasz surowiec jest materiałem ekologicznym i odnawialnym. Nasze produkty charakteryzują się niskim śladem węglowym i są produkowane z surowca certyfikowanego, z poszanowaniem naturalnego środowiska i lokalnej społeczności. Informacje zawarte w tym dokumencie mają charakter informacyjny i nie są objęte gwarancją. Zastrzegamy sobie prawo do zmiany specyfikacji bez powiadomienia.



The mark of responsible forestry

Paged Trans

The most durable, wear and tear resistant anti-slip plywood made with waterproof bonding resin. Paged Trans is overlaid with specialty phenolic film to assure the highest possible wear and abrasion resistance. Thanks to its construction as well as the coating this product boasts the highest anti-slip index of R11 or R13, depending on the final choice of surface coating.

KEY BENEFITS AND APPLICATIONS

- Main application areas include: technical and heavy duty flooring for trailers and buildings, horse boxes and trailers, railway wagons, warehouses, loading platforms, scaffolding, containers, industry flooring systems
- High load-bearing capacity
- Highest anti-slip index R11 or R13
- Slip and wear resistant surface
- Made in Poland

STANDARD SIZES* [mm] 1250x2500/3000
 1500x2500/3000

*Other formats available on request

DIMENSIONAL DEVIATION AS PER EN 315 & EN 324

Length/Width	Deviation
< 1000 mm	± 1 mm
1000 – 2000 mm	± 2 mm
> 2000 mm	± 3 mm

STRAIGHTNESS AND SQUARENESS DEVIATION AS PER EN 315 & EN 324

	Deviation
Straightness	± 0,1% or ± 1mm/m
Squareness	± 0,1% or ± 1mm/m

NOMINAL THICKNESS WITH STANDARD DEVIATION, NUMBER OF PLYS, DENSITY AS PER EN 315, EN 323 & EN 324

Nominal Thickness (mm)*	Number of plies (pcs)	Standard Deviation (mm)		Weight (kg/m ²)	Density avg. (kg/m ³)
12	9	-0,8	+0,6	8,4	640-760**
15	11	-0,9	+0,7	10,5	
18	13	-0,9	+0,7	12,6	
21	15	-1,0	+0,8	14,7	
24	17	-1,1	+0,9	16,8	
27	19	-1,8	+1,4	18,9	
30	21	-1,9	+1,5	21	
35	25	-1,5	+1,1	24,5	
40	27	-1,6	+1,2	28	

*Other thicknesses available upon request
 **As measured at 8-12% moisture content

COATING

Film type	Phenolic
Thickness	460 g/m ²
Colour	Black
Taber Abraser	5000 / 10000 (no. of cycles)
Rolling wear	10000 ± 35%
Anti-slip index	R11 / R13

RELEASE OF FORMALDEHYDE (EN 717-1)

½ E1

BONDING QUALITY (EN 314-2)

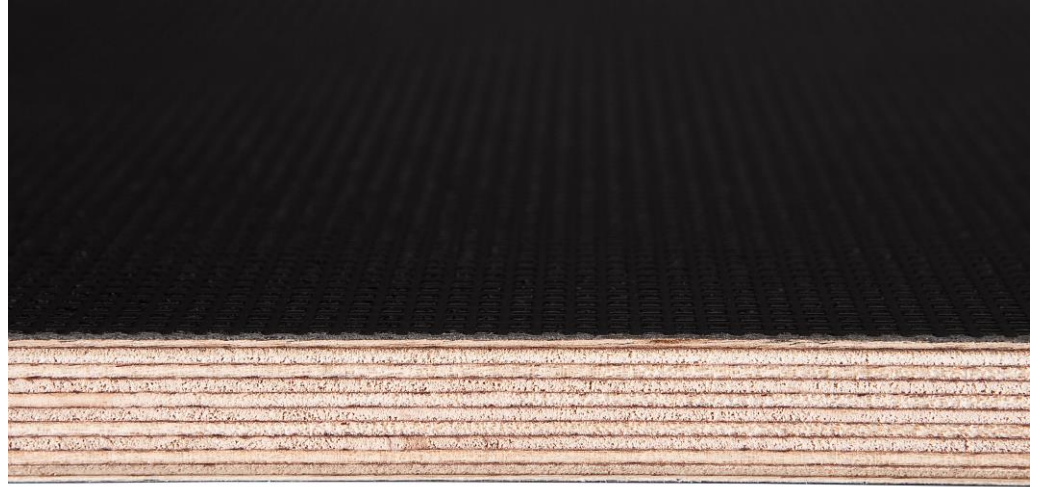
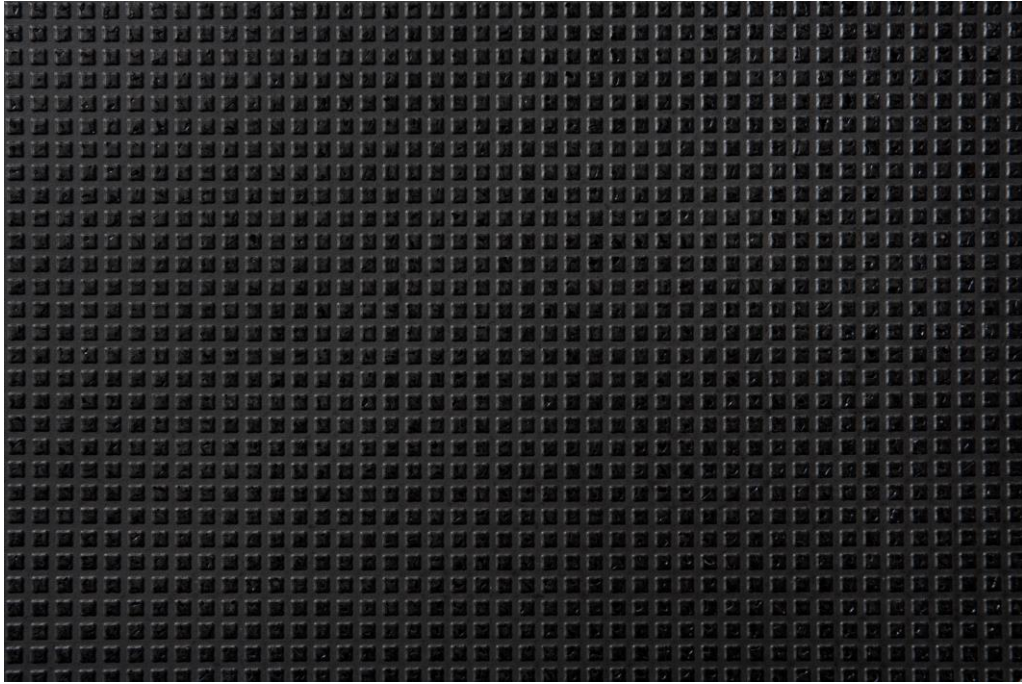
Class 3

MACHINING

Edge machining, CNC machining and drilling on request

ADDITIONAL INFORMATION

1. General Terms of Sales available from www.sklejkapaged.pl
2. Declaration of Performance available from www.sklejkapaged.pl
3. Film-faced plywood in-house norms and standards available from www.sklejkapaged.pl
4. Surface types: T/F, T/M.



Our product is made of renewable resource. Our products are characterized by low carbon footprint and are produced from certified wood, thus respecting the natural environment and the local community. The information contained in this document is intended as a guideline only and comes without warranty. We reserve the right to amend product specification sheets without notice.